



TELESKOPSTAPLER

PANORAMIC

P40.8XS

P60.6XS

360° VISION



MERLO

PANORAMIC ist auch:

- Uneingeschränkte Rundumsicht
- Unvergleichbare Stabilität
- Leichte Wartung



P.60.6XS
Tragkraft
6000 kg!



MERLO



P40.8XS

MAX. TRAGKRAFT 4 TON
 2 TEILIGER TELESKOPARM
 MAX. HUBHOEHE 8,24 MT

P60.6XS

MAX. TRAGKRAFT 6 TON
 2 TEILIGER TELESKOPARM
 MAX. HUBHOEHE 6,33 MT

SCHNELLWECHSEL-
 GABELTRÄGER VON DER
 FAHRERKABINE AUS LEICHT
 ZU STEuern

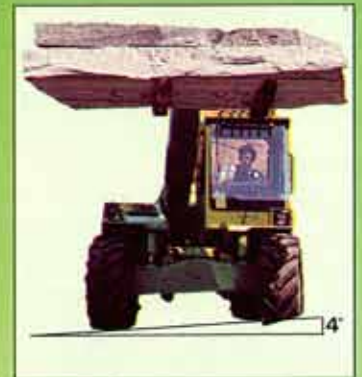
KUPPLUNGEN AM
 GABELTRÄGER FÜR
 HYDRAULISCHE BETÄTIGUNG
 DER SERIENANBAUGERÄTE

MECHANISCHE
 VORBEREITUNG FÜR
 HINTERBAGGER

DER ALLEINE
 TELESKOPSTAPLER MIT
 SEITENVERSCHUB DES ARMES
 +/- 205 mm (P40.8)
 +/- 180 mm (P60.6)
 bei ausgefahrenem Arm.
 Hierdurch wird die
 Ladestellung, ohne die
 Maschine neu verschieben zu
 müssen, erreicht.

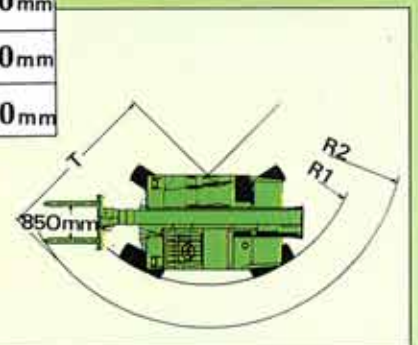
HEBEN IN ABSOLUTER SICHERHEIT

Alle Zylinder sind mit Blockventilen ausgerüstet. Bei Boden mit Quersteigungen kann die Maschine mit der VORRICHTUNG FÜR RAHMENAUSGLEICHUNG (OPTION) ausgerüstet werden. Sie erlaubt die Rahmenausgleichung bei Steigungen bis 4° mit automatischer Blockierung bei Arm-Überschreitung des Sicherheitswinkels.



	P40.8XS	P60.6XS
R ₁	3920mm	3810mm
R ₂	4780mm	4450mm
T	3710mm	3450mm

AUSGEZEICHNETE STEUERFÄHIGKEIT

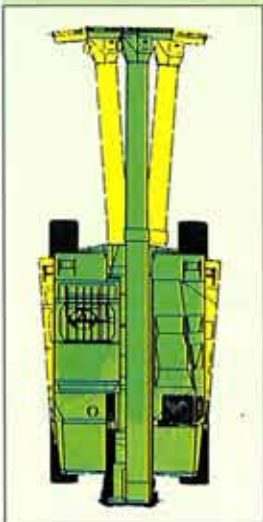


Durch die neuen Achsen wurden die Lenkradien erheblich verbessert.

DIE FAHRERKABINE IST ROPS/FOPS GEPRÜFT.

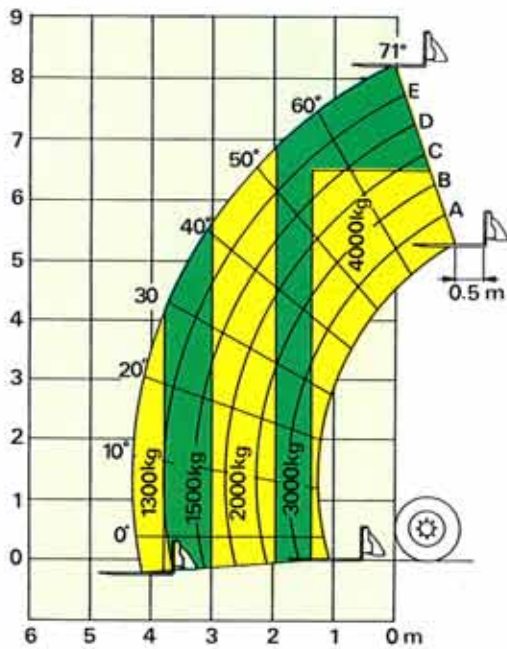
Der Kabinenaufbau entspricht den EWG-Vorschriften für den Fahrer.
 Nutzbreite 920 mm.
 Nutzhöhe vom Fahrersitz bis Kabinendach 1050 mm.

ABSTÜTZUNGEN
 AUF ANFRAGE (P40.8)

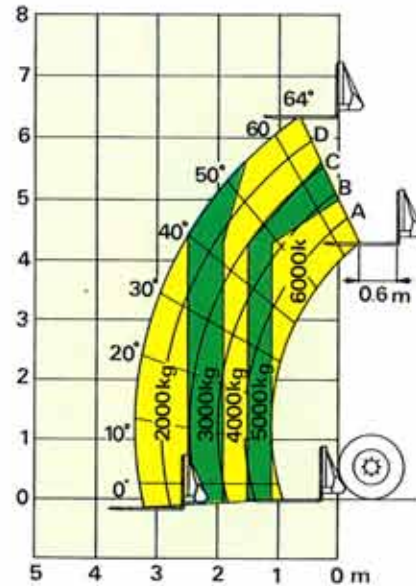




TRAGKRAFTDIAGRAMM P40.8XS



TRAGKRAFTDIAGRAMM P60.6XS

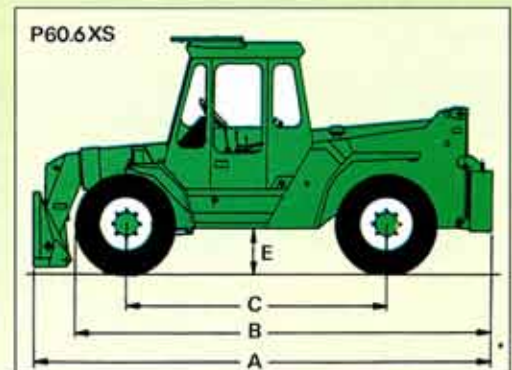
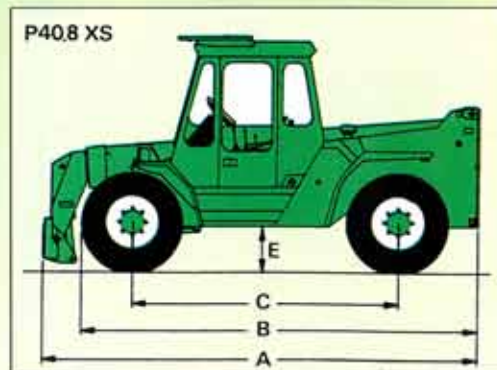
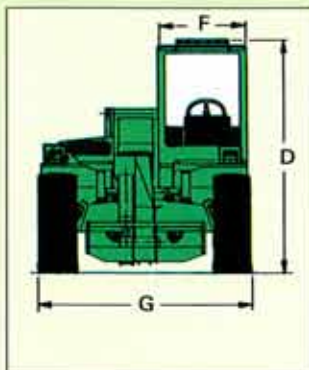


TRAKRÄFTE: BEI 500 MM (600 MM - P60.6) LASTSCHWERPUNKTABSTAND, GERÄT STEHT IN STATISCHER STELLUNG AUF WAAGERECHTEM FESTEN BODEN.

LEISTUNGSDATEN		P40.8	P60.6	DAUER DER ARBEITSGÄNGE		P40.8	P60.6	
Max. Tragkraft	kg.	4000	6000	Arm heben	sec.	10,5	9	
Max. Hubhöhe	mm	8240	6330	Arm senken	sec.	12	10	
Max. Ausladung	mm	4300	3340	Arm ausfahren	sec.	10	8	
Max. Hubhöhle bei voller Tragkraft	mm	6500	4900	Arm einziehen	sec.	7,5	5,5	
Max. Ausladung bei voller Tragkraft	mm	1350	1050	Total Gabelträgerneigung	sec.	5	5	
Max. Tragkraft bei voller Hubhöhe	kg.	3000	4000	Entladung der Schaufel 800 lt	sec.	1,5	1,5	
Max Tragkraft bei voller Ausladung	kg.	1300	2000	GESCHWINDIGKEIT		P.40.8	P60.6	
ABRISSKRAFT mit Schaufel 800 lt. (SAEJ732/80)		kg.	4970	6340	— auf Baustelle (1. Gang)	Km/h	6,8	11
ZUGKRAFT		kg.	5850	7820	— auf Strasse (2. Gang)	Km/h	24	38

ABMESSUNGEN UND GEWICHTE

TYP	P40.8	P60.6	TYP	P40.8	P60.6
A Max. Länge bis Gabelträgerkante	mm 4605	4285	F Nutzbreite der Fahrerkabine	mm 920	
B Max. Länge bis Vorderräderkante	mm 4100	4055	G Max. Breite	mm 2200	
C Radstand	mm 2750	2650	Gesamte Gabelträgerneigung	° 140	145
D Max. Höhe bis FOPS-Schutzkante	mm 2460	2465	Eigengewicht (mit Gabeln)	kg 7430	8140
E Min. Bodenfreiheit	mm 490	495			



**MOTOR****P40.8XS - P60.6XS**

4-Zylinder Diesel, wassergekühlt mit direkter Einspritzung, 61,5 Kw (84 PS) bei 2500 UpM (DIN 70020).

GETRIEBE

Hydrostat mit geschlossenem Kreislauf der eine stufenlose Geschwindigkeitsregelung ermöglicht.

Die Pumpe mit variabler Förderleistung ist direkt an den Dieselmotor angeschlossen.

Der Konstantmotor (mit variabler Förderleistung am P60.6) ist direkt mit dem Wechselgetriebe verbunden.

Es stehen 2 Vorwärts- und 2 Rückwärtsgänge zur Verfügung, die hydraulisch eingelegt werden.

Permanenter Allradantrieb über Differential und Untersetzungsgetriebe. Hinterdifferential vorbereitet für die Sperre.

Lenkbare Achsen, starre Vorderachse, die Hinterachse ist schwingend gelagert.

Raederuntersetzungsgetriebe, Ritzel-Kranz-Typ, um eine höhere Bodenfreiheit zu erreichen.

LENKUNG

Hydrostatische Allradlenkung. 3 Arten der Steuerungen sind möglich von der Fahrerkabine aus:

- Allradlenkung
- Vorderachslenkung
- Hundeganglenkung.

BREMSEN

Hydraulisch betätigte **Scheibenbremsen** an allen 4 Rädern. Eine mechanische Feststellbremse, die auf das Getriebe wirkt.

REIFEN*** P40.8XS**

16/70 x 20" 10 PR.

*** P60.6XS**

16/70 x 20" 14 PR.

Montage auf einer DIN 70361 Felge, 8 Radbolzen.

ELEKTRISCHE ANLAGE

Eine 12 Volt Anlage mit einer 155 Ah Batterie und 55 Amp Drehstromgenerator. Strassenlichtanlage. Arbeitsscheinwerfer.

HYDRAULIKANLAGE

Axialkolben-Einzelpumpe, variable Förderleistung, mit "load-sensing" - Steuerung.

Förderleistung bei max. Drehzahl: 120 lt/min.

Betriebsdruck: 210 bar. (230 bar am P60.6)
125 Micron "FOR LIFE" Filter in der Saugleitung. 40 Micron Filter in der Rücklaufleitung.

FUELLMENGEN

Hydraulikanlage	: 100 lt
Treibstofftank	: 180 lt
Kühlflüssigkeit	: 12.5 lt
Hydrostatiktank	: 8 lt
Motoroel	: 7.5 lt

ARM

2 teiliger Teleskoparm, aus Hochstreckgrenze-Stahl, auf reibungsarmen einstellbaren Gleitlagern.

Bewegt durch einen **Ausfahrenzylinder**, innen montiert.

GABELTRÄGER

Schnellwechsel-Gabelträger von der Fahrerkabine aus leicht zu steuern.

Zwei hydraulische Kupplungen am Gabelträger (1 doppeltwirkenden Verriegelung).

GABELN

Für Paletten, Länge 1200 mm, Schnitt 130x50 mm. (60 mm. - P60.6)

Die Breite stufenlos zwischen 450 mm (Gabeln liegen aneinander) bis zu 1050 mm., Handverstellung.

TELESKOPARM-GABELTRÄGER-SEITENVERSCHIEBUNG

Patentiert. Dieses System erlaubt den Gabelträger-Seitenverschiebung nach beiden Seiten (und daher der Gabeln und jedes Zubehörs) von:

- +/- 110 mm bei eingezogenem Arm.
- +/- 180 mm (P60.6XS) bei ausgefahrenem Arm.
- +/- 205 mm (P40.8XS) bei ausgefahrenem Arm.

SICHERHEITSVORRICHTUNGEN

Kontrollvorrichtung der Längsstabilität; der Bediener wird durch ein visuelles und akustisches Signal (Sensor an Hinterachse) gewarnt, wenn er sich der Stabilitätsgrenze der Maschine naehert.

Blockventile an den Hub-, Armausfahren-, Gabelträgerneigung-, Seitenverschiebung-Zylindern.

FAHRERKABINE

Der Kabinenaufbau ist gemäss **EWG-Vorschriften 86/295 (ROPS) und 86/296 (FOPS)**.

Komplette Verglasung auf allen vier Seiten; Sicherheitsgläser.
Vorderscheibe zu öffnend, komplett mit Scheibenwischer. Steuerhebel fuer die Arm- und Gabelträgerbewegungen nach Joystickkonzeption.

Steuerschalttafel mit: Betriebsstundenzeahler, Schmelzsicherungskasten, Kontrolllichter fuer: Wassertemperatur, Ladestromkontrollleuchte, Motoroeldruck, Hundeganglenkung, Seitenverschiebung, Feststellbremse. Hydraulikoeldruckmesser, mit den verschiedenen Druckmessoeffnungen zu verbinden, fuer eine sofortige Kontrolle der hydr. System-Wirksamkeit.

ZUSATZAUSSTATTUNG AUF ANFRAGE

Turbomotor, 84 Kw, (114 PS) bei 2400 UpM. Hydrostatisches Getriebe fuer max.

Geschwindigkeit 38 Km/h. (P40.8)

Vorrichtung fuer Rahmenausgleichung, mit automatischer Blockierung bei Armüberschreitung des Sicherheitswinkels.

Abstuetzungen. (P40.8)

Fahrerkabine mit Heizung und Luftverdichtung; hinterer Scheibenwischer und am Dach; Vorderscheibe-Schutz; Handgaspedal.

Kontrollvorrichtung der Laengsstabilitaet mit **automatischer Blockierung** der kritischen Bewegungen.

Stufenloser Anzeiger der Laengsstabilitaet. Hintere Differentialsperre.

Motorwannenschutz; Motorhaubenschluss (Antiwandalismus). Mehrzweckreifen 16/70 x 20" - 14 PR oder für Landwirtschaft 16/70 x 20" - 14 PR (Standardausführung mit Heckbagger).

ZUSATZAUSRUESTUNG

Die Firma MERLO kann ein komplettes Anbaugeraete-Programm und dazugehoerige Vorbereitungen (vorn und hinten) fuer Bauwesen, Landwirtschaft und Industrie anbieten.

Fuer weitere Einzelheiten verlangen Sie den entsprechenden Katalog. Auf Anfrage, Entwurf und Ausfuehrung von Loesungen fuer besondere Arbeiten.

**MERLO**

Merlo S.p.a.
Industria Metallmeccanica
12020 S. Defendente di Cervasca - Cuneo - ITALY
Tel. (0171) 85671 - Fax (0171) 320009
Telex 220236

Heinrichs-Merlo
Teleskoptechnik Vertriebsgesellschaft mbH
Cuxhavener Str. 7-POSTFACH 150411- D-2800 Bremen 15
(Überseehafen) DEUTSCHLAND
Telefon: 0421/39 65 730 - Telefax: 0421/39 65 731

Merlo France - Parigi

Merlo Iberica S.A. - Barcellona